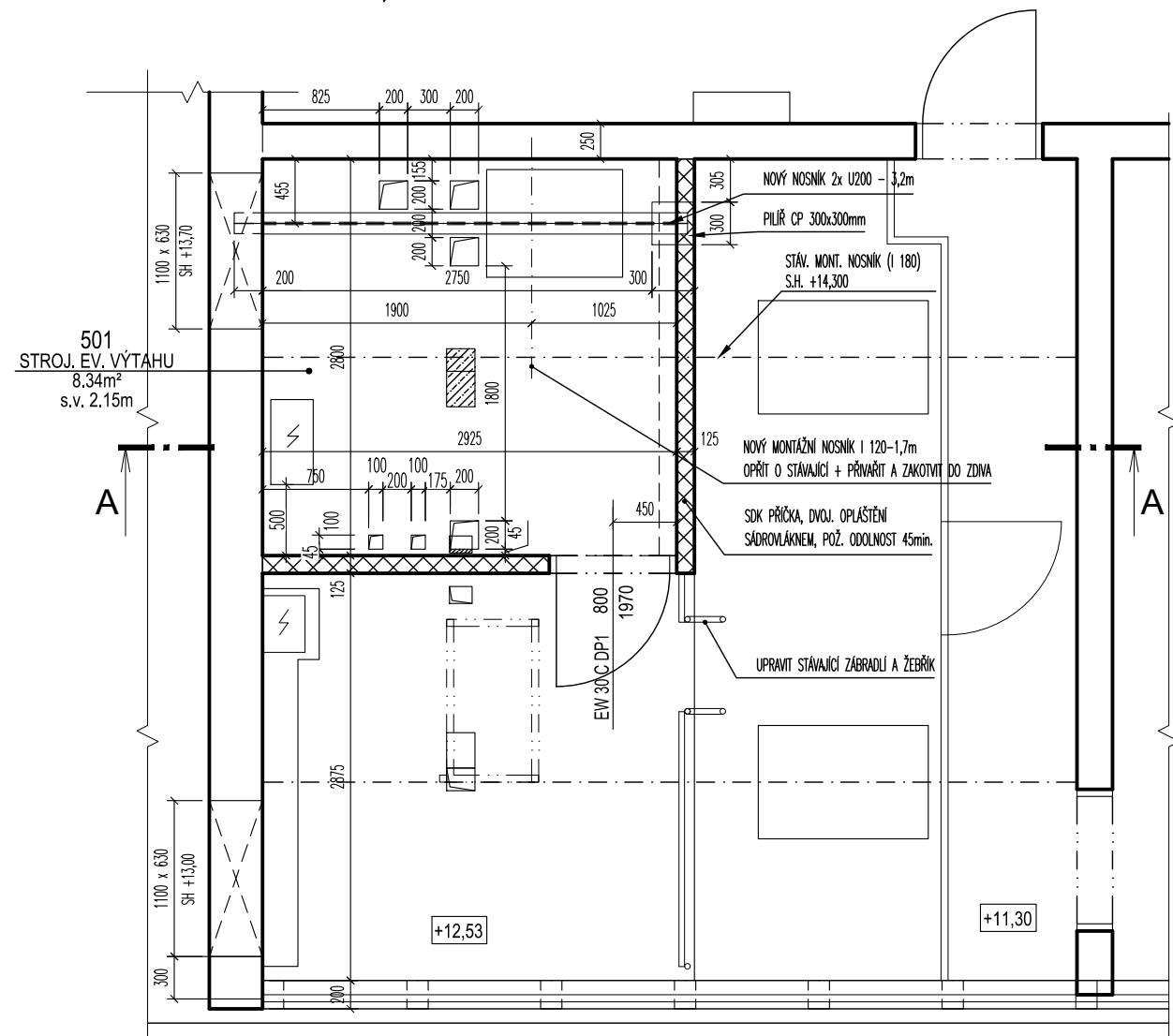
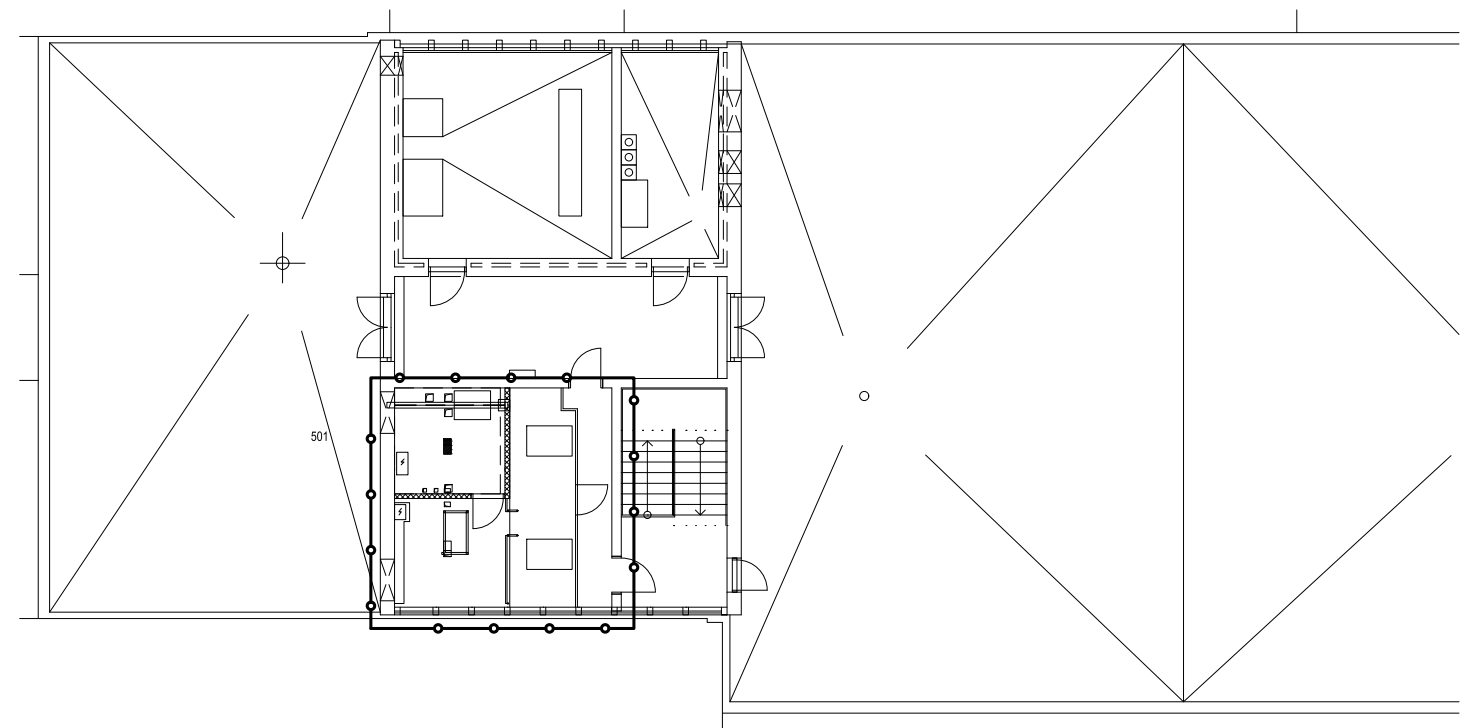
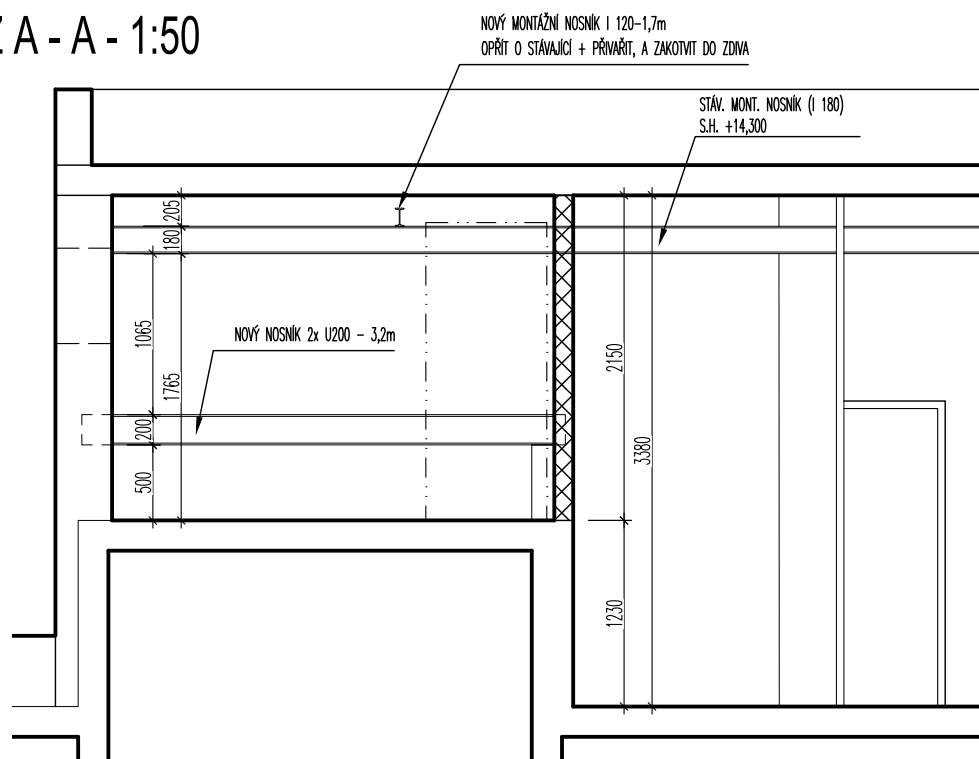


## NAVRŽENÝ STAV, STROJOVNÁ VÝTAHU - 1:50



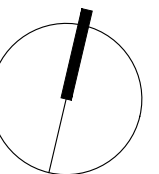
ŘEZ A - A - 1:50



ROZSAH ŘEŠENÉHO PROSTORU


## VŠEOBECNÁ POZNÁMKA

- TENTO STAVEBNÍ VÝKRES JE VÝKRESEM SKUTEČNÉHO STAVU EXISTUJÍCÍ BUDOVY A VZNIKL ZA POMOCI EXISTUJÍCÍCH PLÁNŮ A FOTOGRAFIÍ A NÁSLEDNĚ BYL OKÓTOVÁN PRO POTŘEBY ROZPOČTU. HODNOTY ZDE UVEDENÉ MOHOU BÝT ZATÍŽENY NEVYHNUTELNOU CHYBOU



$\pm 0,000 = 197,20 \text{ m n.m. (podlaha 1.NP)}$

ARCHITEKT	VYPRACOVAL	ZODP . PROJEKTANT	H.I.P.
-	Ing. F.Nehonský	Ing. F.Nehonský	Ing. F.Nehonský
	777 102 252	777 102 252	777 102 252
INVESTOR	Městská část Praha 6, odbor soc. věcí zastoupený SNEO a.s.		
ADRESA INVESTORA	Čs. armády 601/23, Praha 6		
MÍSTO STAVBY	Chittussiho, Praha 6, k. ú Bubeněč	KATASTR	Bubeněč
STAVBA	Rekonstrukce výtahu v objektu LDN na lůžkový s evak. schopností CHITTUSSIHO 1A, PRAHA 6, K. Ú BUBENEČ D1.1.Architektonická a stavební část		
NÁZEV VÝKRESU	STROJOVNA - NOVÝ STAV		

	<b>FILIP NEHONSKÝ</b> PROJEKČNÍ KANCELÁŘ Randova 3205 / 2 Praha 5 - Smíchov Tel: 777 102 252
ARCH. ČÍSLO	2019.13
STAD. PROJ.	DPS
DATUM	11.2019
FORMÁT	2xA4
MĚŘÍTKO	1:200, 1:50
ČÍSLO VÝKRESU	Č. PARÉ
D1.1-07	